

Sengin Semai

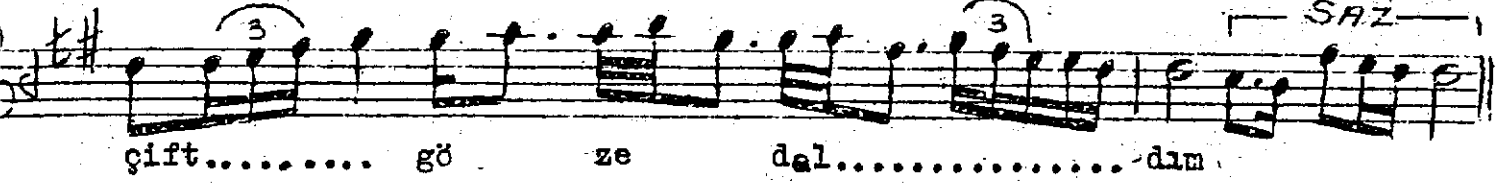
H Ü Z Z A M Ş A R K I

Güfte: Av. Nahit Hilmi Öze

Beste: Sadi Işılçay



Hül ya mı sa ran ha.....re li bir



çift..... gö ze dal..... dım



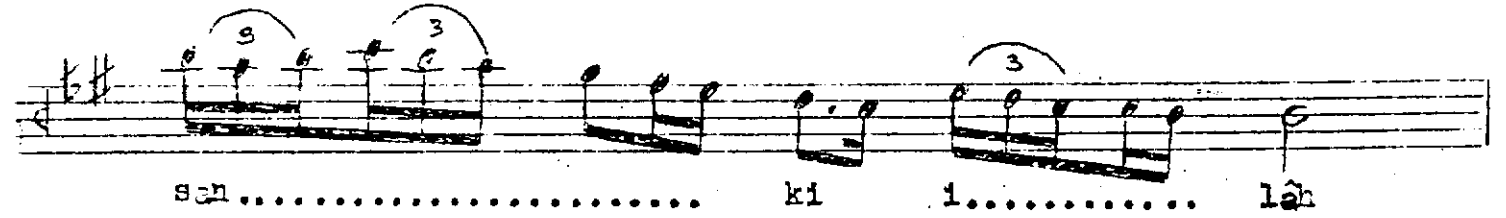
Sa zım la ya..... nan kal..... bi min



il..... ha..... mı nı çal.....



dım On suz bu ge ce

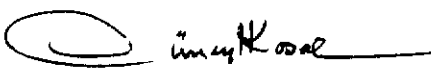


san..... ki i..... lâr



süz..... gi bi kal..... dım

Hülyamı saran hareli bir çift göze daldım
Sazıyla yanan kalbimin ilhamını çaldım
Onsuz bu gece sanki ilahsız gibi kaldım
Sazıyla yanan kalbimin ilhamının çaldım.

 Sadi Işılçay